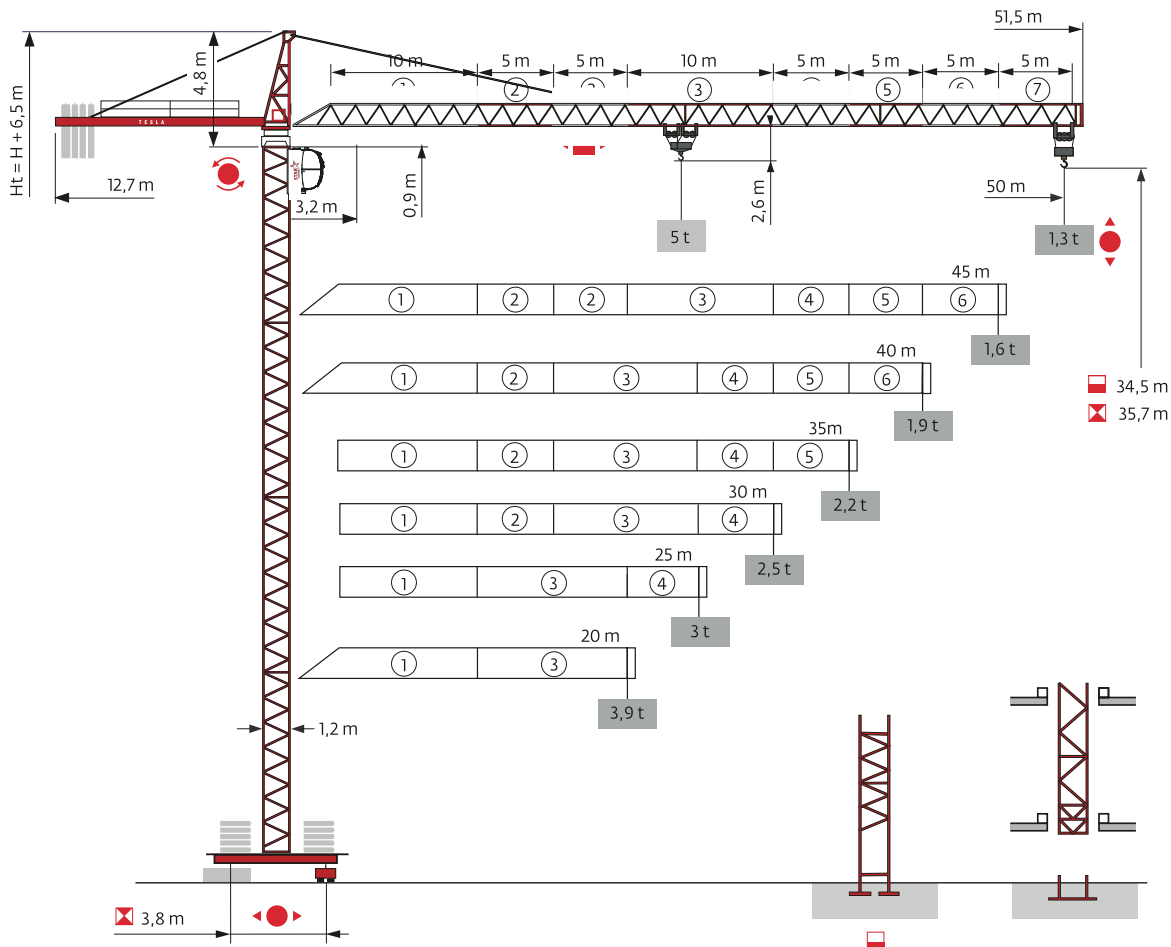


STAR CRANE

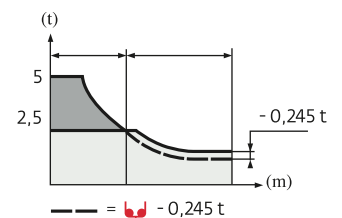


www.starcrane.com.tr

Outline Dimensions


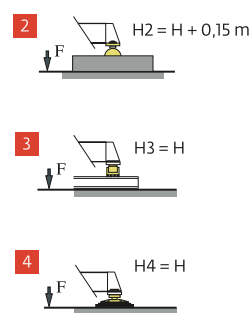
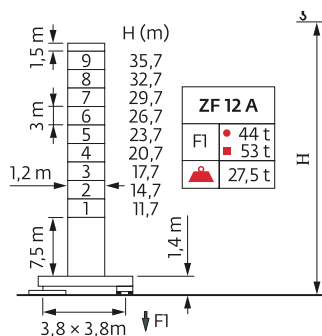
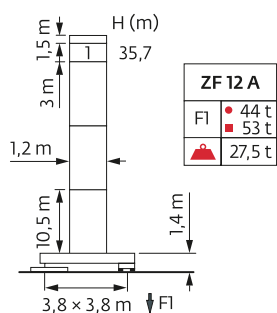
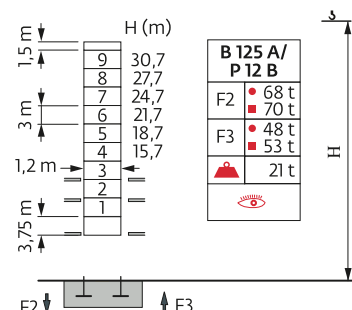
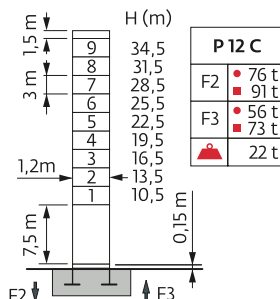
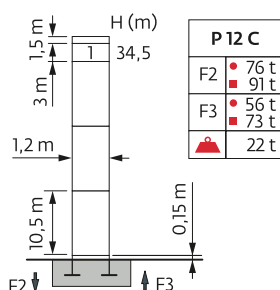
Courbes de charges / Lastkurven / Load curves / Curvas de cargas / Curve di carico
Curvas de carga / Кривые нагрузок

Height (m)	Segment 1	Segment 2	Segment 3	Segment 4	Segment 5	Segment 6	Segment 7	Segment 8	Segment 9	Segment 10	Segment 11	Segment 12	Segment 13	Segment 14	Segment 15	Segment 16	Segment 17	Segment 18	Segment 19	Segment 20
50 m	3,2	15	17	20	22	25	26,7	28,9	30	32	35	37	40	42	45	47	50			
	5	4,3	3,6	3,2	2,7	2,5	2,5	2,4	2,2	2	1,9	1,7	1,6	1,5	1,4	1,3				
							2,5	2,4	2,2	2	1,9	1,7	1,6	1,5	1,4	1,3				
45 m	3,2	16	17	20	22	25	27	28,4	30,8	32	35	37	40	42	45					
	5	4,6	3,8	3,4	2,9	2,65	2,5	2,5	2,4	2,2	2	1,85	1,75	1,6						
40 m	3,2	16,4	17	20	22	25	27	29,1	31,6	32	35	37	40							
	5	4,8	3,9	3,5	3	2,75	2,5	2,5	2,45	2,2	2,1	1,9								
35 m	3,2	16,4	17	20	22	25	27	29,1	31,6	32	35									
	5	4,8	3,9	3,5	3	2,75	2,5	2,5	2,45	2,2										
30 m	3,2	16,3	17	20	22	25	27	30												
	5	4,8	3,9	3,5	3	2,75	2,4													
25 m	3,2	16,3	17	20	22	25														
	5	4,8	3,9	3,5	3															
20 m	3,2	16,3	17	20																
	5	4,8	3,9																	



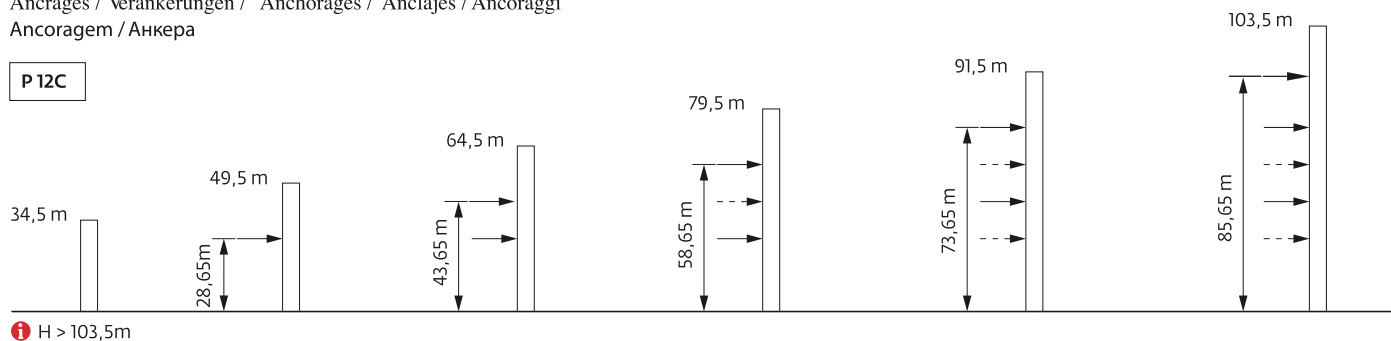
Mât - Réactions / Mast - Reaktionskräfte / Mast - Reactions / Mástil - Reacciones / Torre - Reazioni
 Tramo - Reações / Реакция опор мачты

1,2 m
 20 m → 50 m



Ancrages / Verankerungen / Anchorages / Anclajes / Ancoraggi
 Ancoragem / Анкера

P 12 C

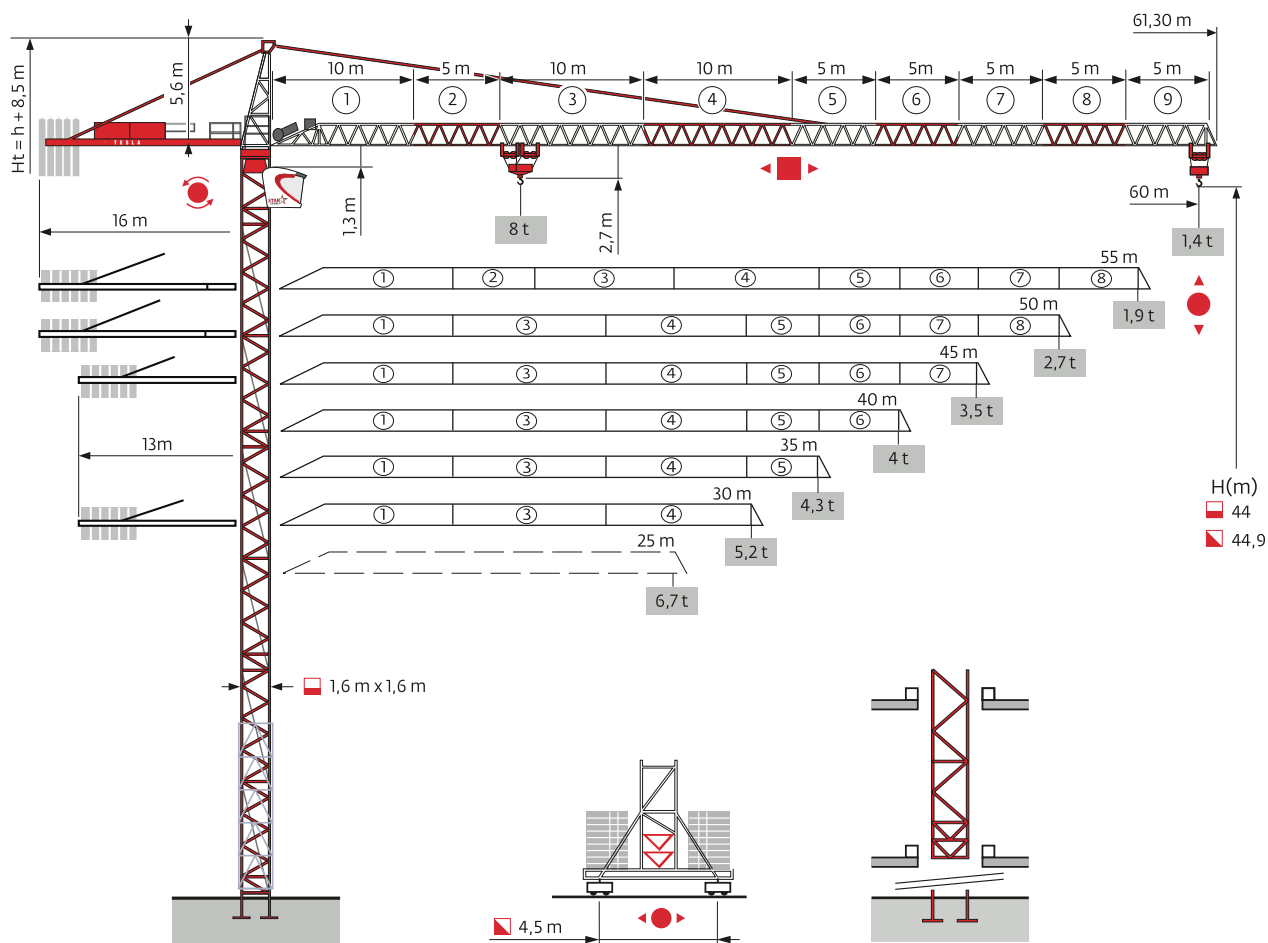


$H > 103,5\text{ m}$

Mécanismes / Triebwerke / Mechanisms / Mecanismos / Meccanismi
 Mecanismos / Механизмы

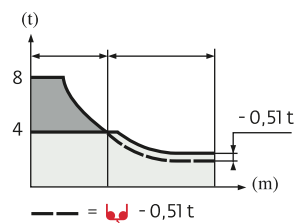
400 V - 50 Hz										hp	kW				
	25 PC 13 (GH)	m/min	9	35,5	71	4,4	17,7	35,4		25	18,5	360 m			
		t	2,5	2,5	1,3	5	5	2,6							
	25 PC 13	m/min	6,6	33	66	3,3	16,5	33		25	18,5	323 m			
		t	2,5	2,5	1,3	5	5	2,6							
	40 LVF 13 (GH)	m/min	5	13	41	61	81,5	2,45	6,5	20,4	30,6	40,8	40	30	360 m
		t	2,5	2,5	2,5	1,9	1,25	5	5	5	3,75	2,5			
	4 D3 V3	m/min	15 → 30 → 58									4	3		
	RCV 60	rpm	0 → 0,8									8	5,8		
	ZF TVD 324 C1	m/min	12,5 → 25									2x7	2x5,2		

CEI 38	IEC 38	
400 V (+10% -10%) 50 Hz		25 PC 13 : 30 kVA 40 LVF 13 : 42 kVA



Courbes de charges / Lastkurven / Load curves / Curvas de cargas / Curve di carico / Curvas de carga / Кривые нагрузок

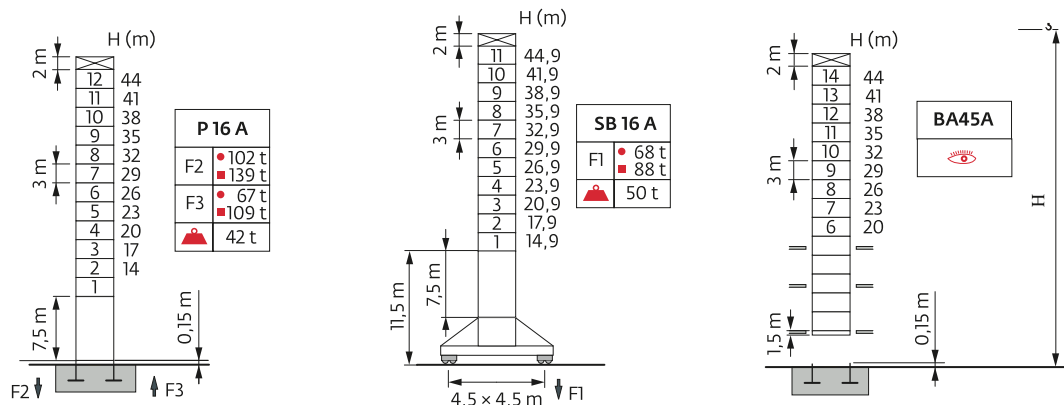
60 m	3,1	▶	13,6	15	17	20	22	24	26,1	27	30	32	35	37	40	42	45	47	50	52	55	57	60	m
▲▲▲	8		7,2	6,1	5	4,5	4	4	3,9	3,4	3,1	2,8	2,6	2,4	2,25	2,1	1,95	1,8	1,7	1,6	1,5	1,4		t
55 m	3,1	▶	15,6	17	20	22	25	27,5	29,9	31	32	35	37	40	42	45	47	50	52	55				m
▲▲▲	8		7,2	5,9	5,3	4,5	4	4	3,8	3,7	3,3	3,1	2,8	2,7	2,45	2,3	2,15	2,05	1,9					t
50 m	3,1	▶	18,6	20	22	25	27	30	32	33	36	37	40	42	45	47	50							m
▲▲▲	8		7,4	6,6	5,6	5,1	4,5	4,2	4	4	3,9	3,5	3,3	3,1	2,9	2,7								t
45 m	3,1	▶	20,8	22	25	27	30	32	35	36,8	40,1	42	45											m
▲▲▲	8		7,5	6,4	6	5,2	4,8	4,3	4	4	3,8	3,5												t
40 m	3,1	▶	20,8	22	25	27	30	32	35	36,8	40													m
▲▲▲	8		7,5	6,4	6	5,2	4,8	4,3	4	4														t
35 m	3,1	▶	20,8	22	25	27	30	32	35															m
▲▲▲	8		7,5	6,4	6	5,2	4,8	4,3																t
30 m	3,1	▶	20,8	22	25	27	30																	m
▲▲▲	8		7,5	6,4	6	5,2																		t
25 m	3,1	▶	21,5	22	25																			m
▲▲▲	8		7,8	6,7																				t



Mât - Réactions / Mast - Reaktionskräfte / Mast - Reactions / Mástil - Reacciones / Torre - Reazioni
 Tramo - Reações / Реакция опор мачты

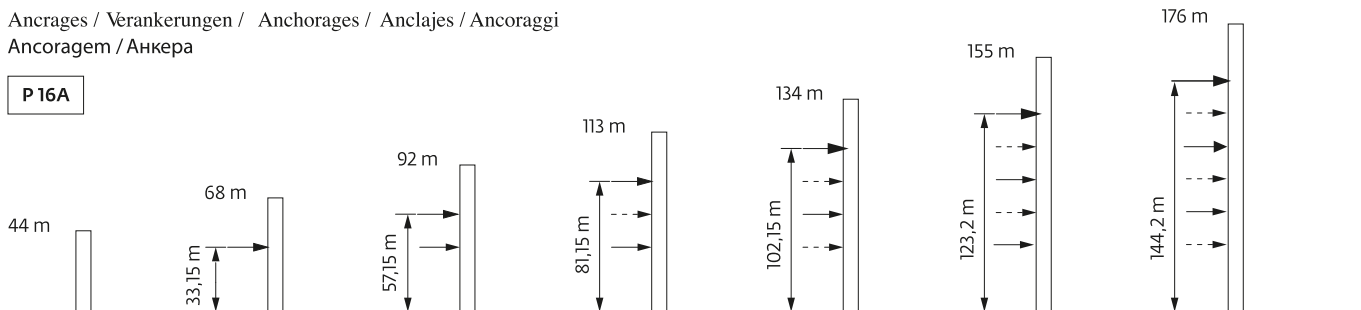
1,6 m

30 m → 60 m



Ancrages / Verankerungen / Anchorages / Anclajes / Ancoraggi
 Ансoрагем / Анкера

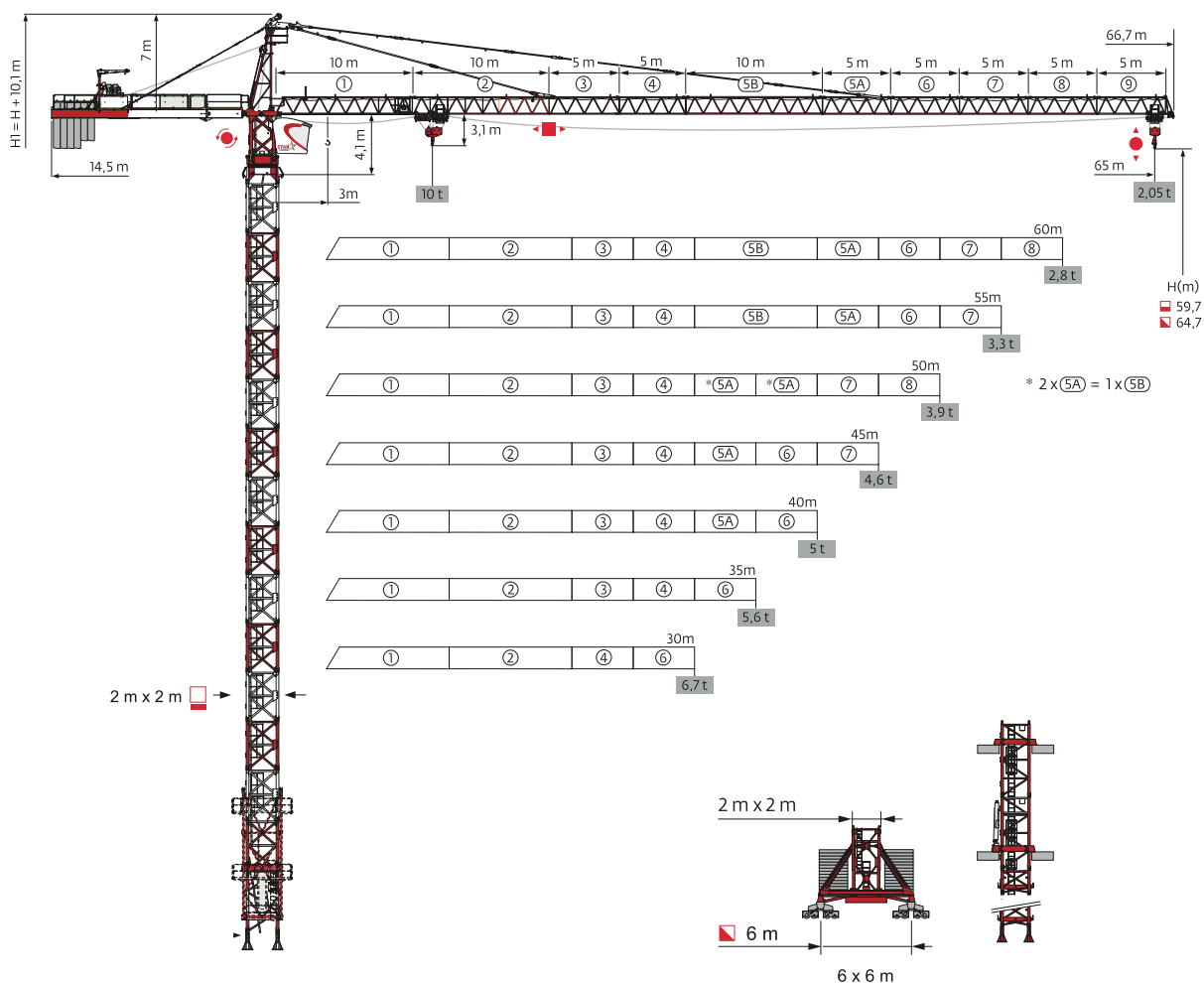
P 16A



H > 176m

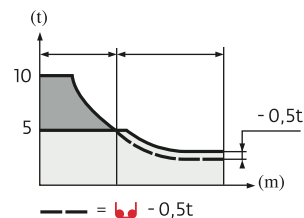
Mécanismes / Triebwerke / Mechanisms / Mecanismos / Meccanismi
 Механизмы / Механизмы

400 V - 50 Hz							hp	kW					
	40PC20	m/min	0 → 40 0 → 80		0 → 20 0 → 40		40	30	329 m				
		t	4 2		8 4								
	50 LVF 20 Optima	m/min	3,8 → 14,8 → 46 → 58 → 84 → 112					1,9 → 7,4 → 23 → 29 → 42 → 56			50	37	363 m
		t	4	4	4	3	2	1	8	8			
	5 D3 V4	m/min	15 - 30 - 58								5	3,7	
	7 DVF 4	m/min	0 - 6 → 76								6,5	4,8	
	RCV 145	rpm	0 → 0,8								2 x 6	2 x 4,4	
	SB16A RT 324 R ≅ 10 m	m/min	12,5 - 25								2 x 7	2 x 5,2	
IEC 60204-32													
400 V (+10% -10%) 50 Hz					45 RCS : 50 kVA 50 LVF : 54 kVA								



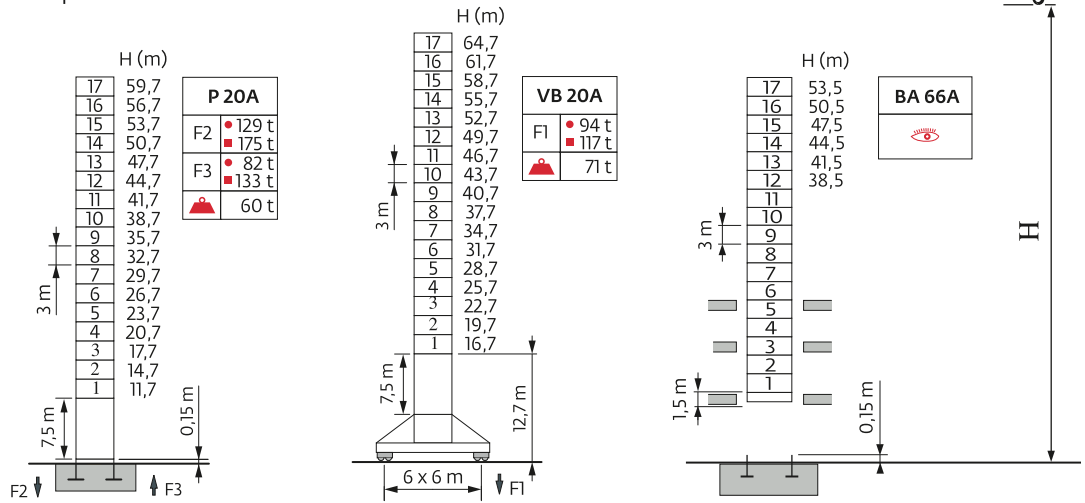
Courbes de charges / Lastkurven / Load curves / Curvas de cargas / Curve di carico
Curvas de carga / Кривые нагрузок

65 m	3	▶	16	17	20	22	25	27	28,5	31,1	32	35	37	40	42	45	47	50	52	55	57	60	62	65	m
▲▲▲	▲▲▲		10	9,3	7,7	6,9	5,9	5,3	5	5	4,8	4,4	4,1	3,7	3,5	3,2	3,1	2,9	2,7	2,5	2,4	2,3	2,2	2,05	t
60 m	3	▶	18,8	20	22	25	27	30	32	33,6	36,6	37	40	42	45	47	50	52	55	57	60	62	65	m	
▲▲▲	▲▲▲		10	9,3	8,3	7,1	6,5	5,7	5,3	5	4,9	4,5	4,3	3,9	3,7	3,5	3,3	3,1	3	2,8	t				
55 m	3	▶	19,7	20	22	25	27	30	32	35	35,3	38,4	40	42	45	47	50	52	55	m					
▲▲▲	▲▲▲		10	9,8	8,8	7,6	6,9	6,1	5,6	5,05	5	4,8	4,5	4,2	4	3,7	3,5	3,3	t						
50 m	3	▶	20,6	22	25	27	30	32	35	37	40,2	42	45	47	50	m									
▲▲▲	▲▲▲		10	9,3	8	7,3	6,4	6	5,3	5	4,8	4,4	4,2	3,9	t										
45 m	3	▶	21,4	22	25	27	30	32	35	37	38,4	41,8	45	m											
▲▲▲	▲▲▲		10	9,7	8,3	7,6	6,7	6,2	5,6	5,2	5	4,6	t												
40 m	3	▶	21,4	22	25	27	30	32	35	37	38,4	40	m												
▲▲▲	▲▲▲		10	9,7	8,3	7,6	6,7	6,2	5,6	5,2	5	t													
35 m	3	▶	21,4	22	25	27	30	32	35	m															
▲▲▲	▲▲▲		10	9,7	8,3	7,6	6,7	6,2	5,6	t															
30 m	3	▶	21,4	22	25	27	30	m																	
▲▲▲	▲▲▲		10	9,7	8,3	7,6	6,7	t																	



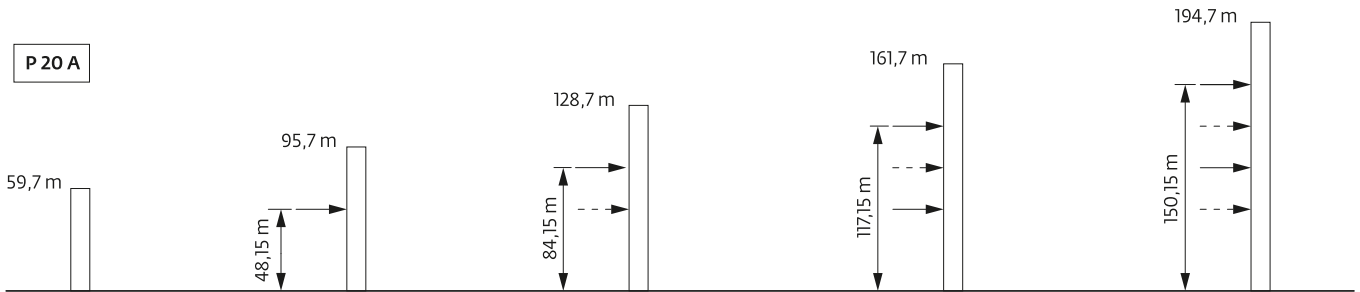
Mât - Réactions / Mast - Reaktionskräfte / Mast - Reactions / Mástil - Reacciones / Torre - Reazioni
 Tramo - Reações / Реакция опор мачты

2 m
 30 m → 65 m



Télescopage sur dalles / Kletterkrane im Gebäude / Climbing Crane / Telescopage grua t repadora / Gru in c avedio
 Telescopagem sobre lages / Кран, ползущий внутри здания

Ancrages / Verankerungen / Anchorages / Anclajes / Ancoraggi
 Ancoragem / Анкера



H > 194,7m

Mécanismes / Triebwerke / Mechanisms / Mecanismos / Meccanismi
 Mecanismos / Механизмы

400 V - 50 Hz						HP	KW		
	55 RCS 25	m/min	0 → 44	0 → 88	0 → 22	0 → 44	55	40	500 m
	60 LVF 25 Optima	t	5	2,5	10	5	60	45	500 m
	6 D3 V4	m/min	10 - 50 (10 t) - 100 (5 t)				6	4,4	
	RCV 185	rpm	0 → 0,8				2 x 9	2 x 6,6	
	VB20A RT 544 A1 2V R °Y 13 m	m/min	13,5 → 27				4 x 7	4 x 5,2	

CEI 38	IEC 38
400 V (+10% -10%) 50 Hz	55 RCS : 62 KVA 60 LVF : 78 KVA

Ekipmanlar



KABİN
CABIN



PANO
PANEL



TAMBUR
WINCH



TAMBUR
WINCH



PANO
PANEL



ŞARYO TAMBURU
TROLLEY WINCH



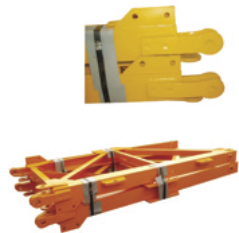
TAMBUR VE REDÜKTÖR
WINCH & REDUCTOR



SABIT ANKRAJ
STATIC ANGLE



SABIT ANKRAJ KILAVUZU
STATIC ANGLE PATHFINDER



MAST
MAST



TAMBUR İÇİ REDÜKTÖR
INTERNAL WINCH REDUCTOR



LCD GÖSTERGE
LCD DISPLAY

Şantiye Görüntüleri



Tower Crane Sales & Rent & Service

Kule Vinç Satış & Kiralama & Servis



STAR CRANE - TÜRKİYE

Atatürk Mah. Ertuğrul Gazi Sk. Metropol / İstanbul Sitesi
A Blok No: 2E İç Kapı No: 331 ATAŞEHİR / İSTANBUL

info@starcrane.com.tr

www.starcrane.com.tr